



COLOMBIA
POTENCIA DE LA
VIDA



Transporte

Boletín # 33 | Marzo 2024

Entérate

de la Autopista al **Mar 1**



**Unidos por
el desarrollo**

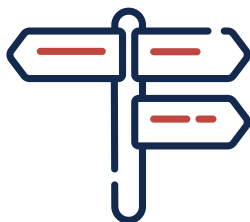


VIGILADO
SuperTransporte



Agencia Nacional de
Infraestructura

Avanzamos en obras cruciales para mejorar la movilidad de la región



ÍNDICE

Pag. 3 Mercado del Túnel

Pag. 4-5 Avanzamos en las obras

Pag. 6 Paso bidireccional

Pag. 7 ANI

En esta edición de nuestro boletín informativo, nos complace compartir los acontecimientos más destacados de los últimos meses en nuestra concesionaria.

Con una visión centrada en el desarrollo económico sostenible, hemos promovido la participación de las comunidades en diferentes proyectos, generando nuevas oportunidades comerciales y fortaleciendo la identidad económica de nuestra comunidad del área de influencia directa.

Así mismo, hemos progresado con éxito en las labores de reparación en el puente Tonusco, alcanzando avances significativos en las últimas semanas. Este progreso responde de manera oportuna a las necesidades urgentes de la región para restablecer el tránsito en su totalidad en la vía entre Medellín y el Urabá antioqueño.

Por otra parte, para fortalecer la seguridad vial, iniciamos con la estabilización del talud en el sector Meloneras (municipio de San Jerónimo), para prevenir riesgos y preservar el entorno.

Finalmente, en aras de mejorar la movilidad los fines de semana en Santa Fe de Antioquia, se habilitó el tránsito bidireccional del paso provisional sobre el río Tonusco para vehículos livianos en horarios específicos.

En conclusión, seguimos comprometidos con la región.

¡Disfruten el contenido!

Henry Guerrero García
Gerente General de Devimar



Explorando el Mercado del Túnel: un impulso para la economía local

Desde el mes de junio de 2023, la iniciativa del Mercado del Túnel ha demostrado ser crucial para el desarrollo y fortalecimiento de las comunidades rurales de las veredas El Llano, Naranjal, La Cuchilla, Las Playas y El Uvito (corregimiento San Cristóbal). Este mercado es una plataforma única en la que los agricultores locales pueden exhibir y vender sus productos directamente a los consumidores. La proximidad de este mercado a las veredas facilita el acceso a alimentos frescos y de calidad, fomentando la economía local y reduciendo la dependencia de cadenas de suministro externas.

Además de impulsar la sostenibilidad económica, el Mercado del Túnel desempeña un papel vital en la creación de unión y conexión entre los residentes locales. Estas iniciativas promueven el intercambio de bienes y fortalecen los lazos sociales al

proporcionar un espacio para la interacción y el apoyo mutuo.

Devimar, como enlace en la formación de temas agrícolas, ha desempeñado un papel importante en esta iniciativa, la cual ha permitido proporcionar a los agricultores locales herramientas y conocimientos especializados, mejorando sus prácticas agrícolas y la calidad de los productos ofrecidos.

Visita el Mercado del Túnel cada viernes entre las 8:00 a.m. y la 1:00 p.m. en el restaurante Los Carmeños después del peaje Aburrá en el sentido Medellín - Santa Fe de Antioquia.

¡Te esperamos!



Reparación del puente Tonusco

Desde que se presentó la falla en el puente Tonusco en el municipio de Santa Fe de Antioquia el 3 de noviembre de 2023, nuestro equipo inició las labores de diseño y adecuación del terreno para la construcción del nuevo estribo.

A la fecha, las obras de reparación del puente Tonusco avanzan a toda marcha. Nuestro equipo está laborando 24/7 con el objetivo de finalizar lo más pronto posible. Hemos realizado la excavación y construcción de 15 pilas con una profundidad de 4 metros, además de un lleno en concreto para mejorar la resistencia del suelo.

Posteriormente iniciamos la construcción de la zapata, del estribo y de unas aletas de protección. En paralelo, realizamos la pavimentación de la carpeta asfáltica sobre el puente para mejorar la capa de rodadura.

Actualmente continuamos avanzando para finalizar esta obra y poder restablecer la movilidad entre Medellín y el Urabá antioqueño en su totalidad en mayo de 2024. Mientras se concluye, se tiene habilitado el paso provisional sobre el río Tonusco.

Datos de tu interés:

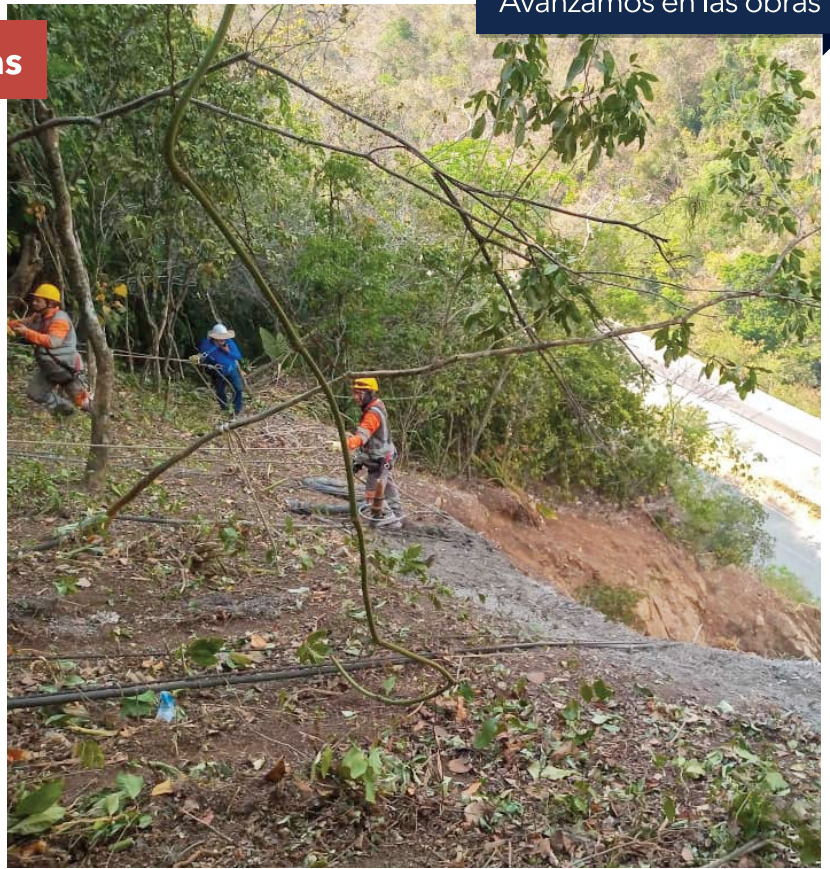
- Construcción de **15 pilas de concreto**
- Concreto para la construcción del estribo: **230 m³ en total**
- Aplicación de mezcla asfáltica: **280 m³**
- Equipo de trabajo en obra: **40 personas**



Estabilización del talud en Meloneras

Desde febrero de 2024 iniciamos los trabajos de estabilización del talud a la altura del puente El Sapo, en el sector de Meloneras (municipio de San Jerónimo). Actualmente estamos preparando el terreno para la implementación de anclajes pasivos y la aplicación de concreto lanzado. Además, ejecutaremos una serie de obras hidráulicas tanto superficiales como subsuperficiales. Tenemos un equipo de aproximadamente 30 personas trabajando en el frente.

Para garantizar la seguridad de los usuarios y ejecutar actividades puntuales, es necesario realizar cierres intermitentes y controlar el tráfico con pare y siga en algunos momentos durante el proceso de intervención. **Solicitamos a todos los usuarios transitar con precaución.**



Obras de pavimentación en Santa Fe de Antioquia

Con el objetivo de mejorar la carpeta asfáltica en la variante del municipio de Santa Fe de Antioquia, continuaremos con los trabajos de pavimentación entre la entrada al casco urbano (PR 2+500) y el sector La Vara (PR 0+300) en el mes de abril.

Actualmente se presentan deformaciones de la superficie del pavimento, debido al frenado de vehículos pesados en los resaltos de la vía. En total, vamos a intervenir seis puntos críticos para reparar de forma integral la malla vial y reforzar la estructura asfáltica. Para poder ejecutar estas intervenciones, será necesario realizar el cierre de un carril y controlar el tráfico en el sector entre las 7:00 a.m. hasta las 5:00 p.m. de lunes a viernes, durante dos semanas.

Nuestro objetivo es mejorar la movilidad y contribuir para el desarrollo económico y social de la región.



¡Seguimos trabajando por y para nuestros usuarios!





Paso Bidireccional en el río Tonusco: un logro para la movilidad

En respuesta a la emergencia presentada el 03 de noviembre de 2023, Devimar ha implementado una medida para mejorar la movilidad en la región. Desde el 8 de marzo de 2024, se habilitó el paso bidireccional en el río Tonusco exclusivamente para vehículos livianos durante los fines de semana en un horario específico.

Viernes: 2:00 p.m. - 9:00 p.m.
Sábado: 8:00 a.m. - 4:00 p.m.
Domingo: 3:00 p.m. - 10:00 p.m.
Lunes festivo: 10:00 a.m. - 10:00 p.m.
(cuando aplique)

Esta iniciativa tiene como objetivo proporcionar una solución provisional mientras finaliza la reparación del puente Tonusco, para superar la emergencia y restablecer completamente el paso en la zona. Además, busca aliviar las restricciones de movilidad, permitiendo que residentes y visitantes se desplacen de manera más ágil durante los fines de semana.

Sin embargo, según la Resolución No. 00624 del 8 de marzo de 2024, se presenta una restricción para vehículos que transportan carga pesada en el horario establecido los fines de semana.

RESTRICCIÓN DE CARGA PESADA

En este horario no está autorizado el paso de vehículos de carga igual o superior a 3.4 t.

Ruta alterna: Medellín - Tarazá - Caucasia - Planeta Rica - Montería - Puerto Rey - Arboletes - Mellitos - Necoclí

En los demás horarios se sigue manteniendo el tránsito unidireccional para vehículos no superiores a 52 toneladas.

Mientras se implementan estas soluciones temporales, solicitamos a los usuarios utilizar el paso con responsabilidad, transitar con precaución y respetar los límites de velocidad.

¡Seguimos comprometidos con la movilidad y el bienestar de la comunidad!



**SERVICIOS 24/7
INCLUIDOS**



Ambulancia



Carro-taller



Grúa



Inspección Vial

DENTRO DE NUESTRO CORREDOR VIAL

LÍNEAS DE EMERGENCIA

317 667 63 35

(604) 3220393 - 300

OFICINAS DE ATENCIÓN AL USUARIO



Celular: 318 257 52 68



atencionusuario@devimar.com.co



OFICINA FIJA

Portal Oriental km 9, vía Medellín - Túnel de Occidente

Horario:

Lunes a viernes: 8:00 a.m. - 6:00 p.m.

Sábado: 8:00 a.m. - 2:00 p.m.



OFICINA MÓVIL

Desde la oficina móvil atendemos todas las preguntas de la comunidad que no puede desplazarse a nuestra oficina fija.

Horario:

Lunes a viernes: 8:00 a.m. - 4:00 p.m.

Sábado: 8:00 a.m. - 1:00 p.m.

¡Visita nuestra página web www.devimar.co para saber cuándo estará la oficina móvil en tu municipio!

Devimar S.A.S.

km 9 vía Medellín - Túnel de Occidente, Portal Oriental

(604) 322 03 93

contacto@devimar.com.co

www.devimar.co

